

The background of the entire page is a photograph of a canal lock. A white boat named 'Grand Duc' is docked on the left side. The boat has several bicycles on its deck. In the background, a person is visible on a walkway. The scene is surrounded by greenery and trees. In the foreground, there are out-of-focus purple flowers.

Le canal du Nivernais 2010-2011

DDT de la Nièvre – Service Loire et Voies Navigables

Présentation des actions et missions des subdivisions navigation de Corbigny (par Michel CORNETTE),
de Decize (par Jean-François CLEMENT) et du Service Loire et Voies Navigables (par Nathalie Balland)

Les travaux réalisés pendant la période de chômage

Bief 35



© DDT de la Nièvre, subdivision navigation de Corbigny, 2010



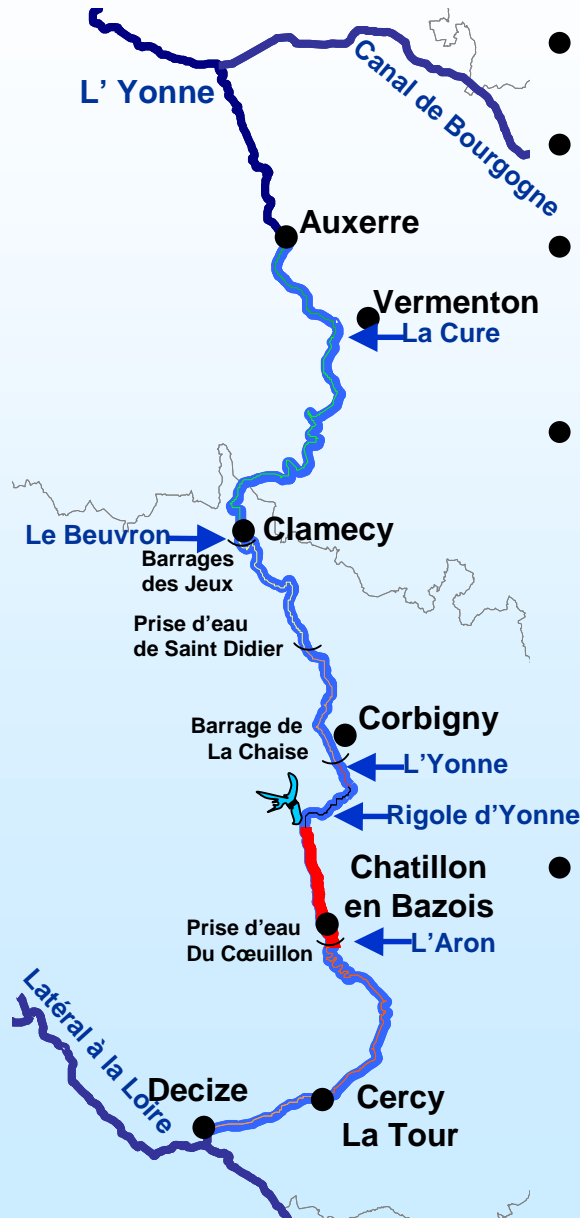
Rigole
d'Yonne

© DDT de la Nièvre, subdivision navigation de Corbigny, 2010

La vidange du barrage de Pannecière

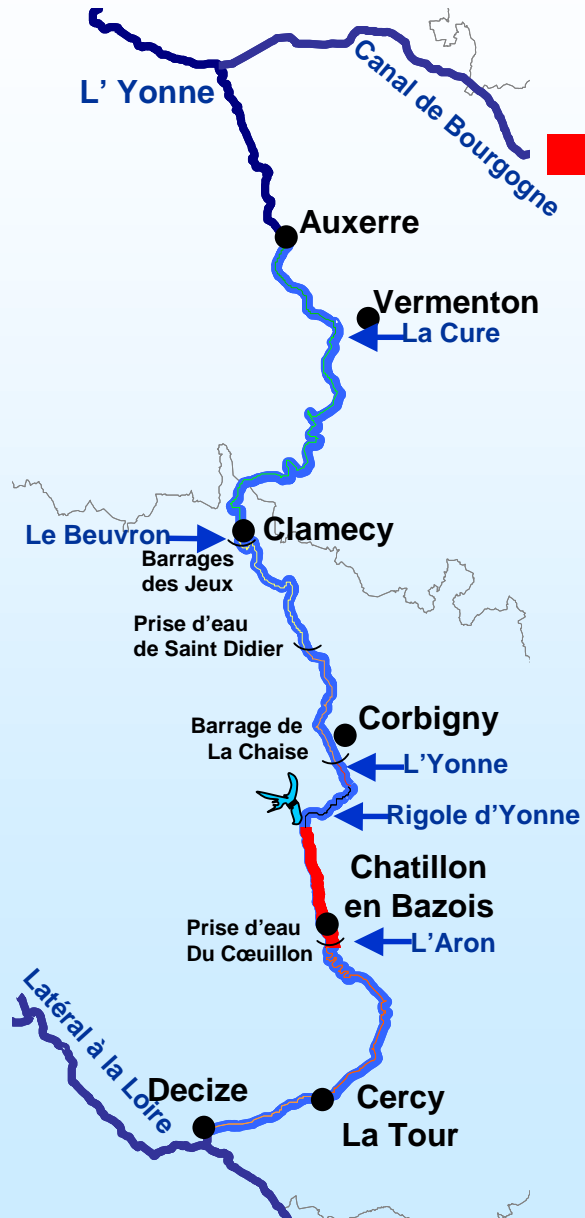


Principes proposés



- Maintenir les ouvrages en eau
- Maintenir navigable le bief de partage
- Utiliser les étangs en soutien du débit de la rigole
- Fermer la vallée de Sardy lorsque le volumes des étangs risque de devenir insuffisants pour maintenir le versant Loire jusqu'en septembre (année sèche)
- Rouvrir la vallée de Sardy en cas d'épisode pluvieux notable avec :
 - Navigation garantie sur une semaine
 - Annonce la semaine (n-1)

Principes proposés



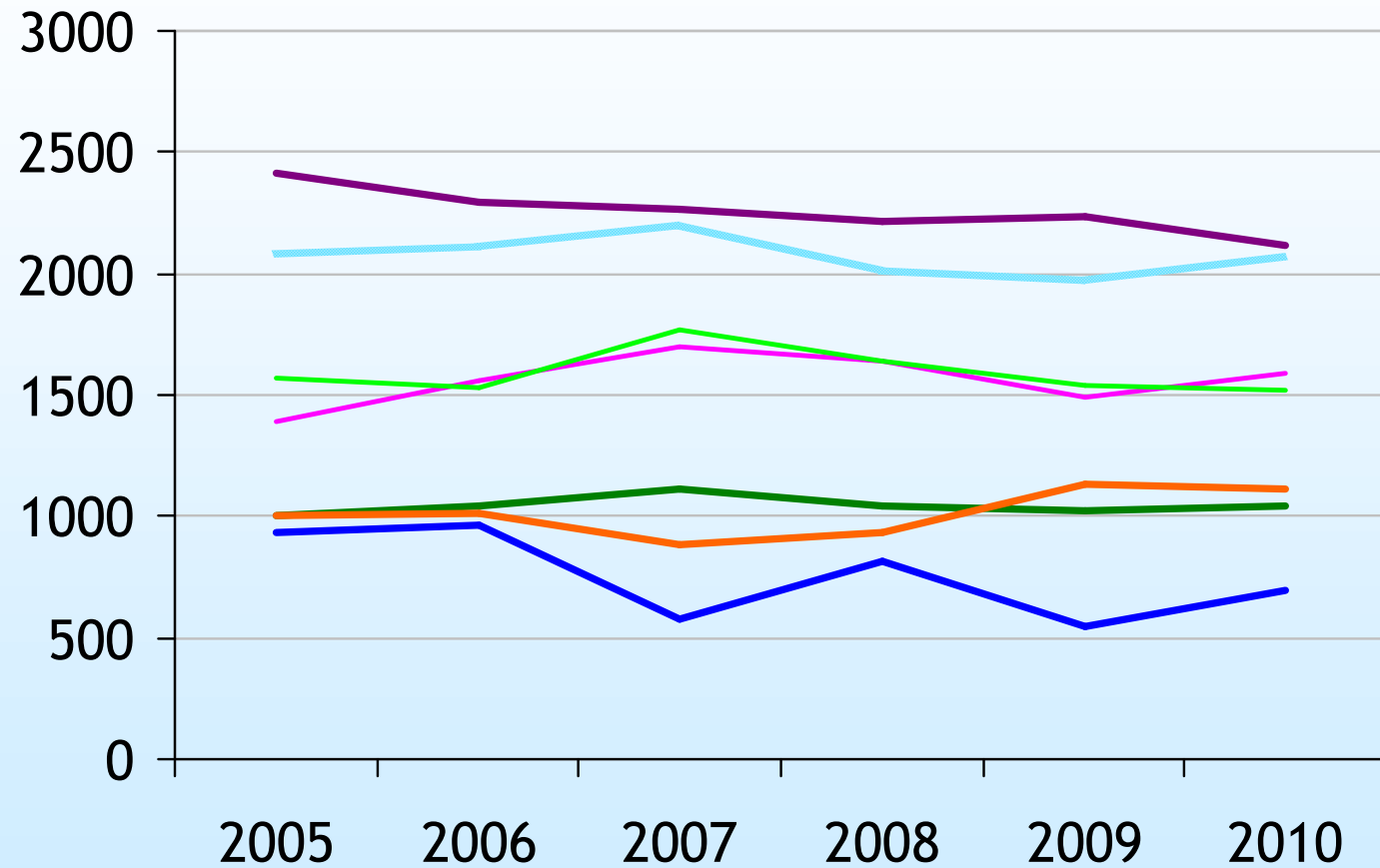
■ Mesures complémentaires

- Utiliser Baye dès le début de saison car il peut être rechargé par la rigole
- Surveiller quotidiennement les biefs et baisser le niveau d'eau
- Regrouper les bateaux aux écluses
- Réduire les horaires de navigation
- Fermer la navigation en octobre 2011 si la saison est sèche de façon à garantir le remplissage complet des étangs pour 2012

Quelques chiffres



La plaisance : évolution du nombre de passages aux écluses entre 2005 et 2009 (moyenne des cumuls annuels)



— canal du Loing

— canal de Briare

— canal latéral à la Loire

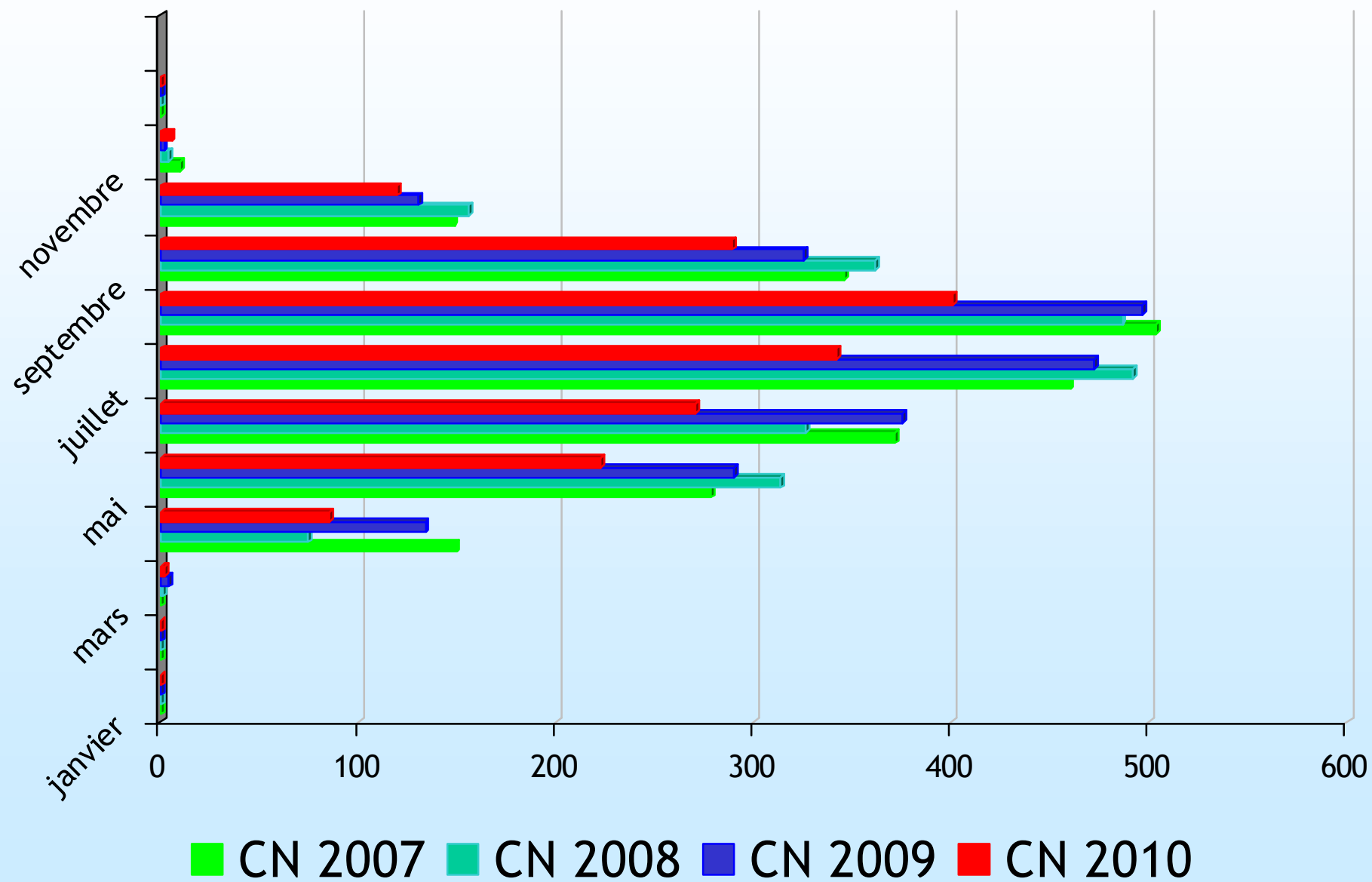
— canal du Nivernais

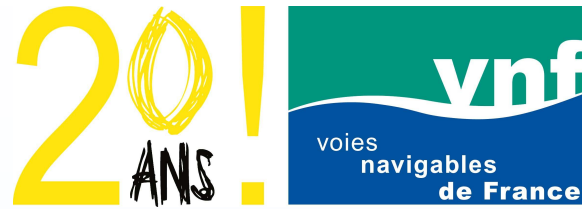
— canal de Roanne à Digoin

— canal du Centre

— canal de Bourgogne

Le canal du Nivernais : comparaison de l'évolution moyenne du nombre de passages mensuels aux écluses en 2007, 2008 et 2009





Programmation des animations

- Événement interne à destination des agents des 4 subdivisions navigation de la Direction Territoriale de la Nièvre
- A Briare : ouverture de l'usine élévatoire les 19 et 20 juillet, proposition de promenades sur la vedette de VNF « Le Rhône » entre les 2 ports de Briare et à destination de Châtillon-sur-Loire, circuit découverte de ce carrefour de voies d'eau, etc.



Programmation des animations

-A Decize : présence de la vedette « Le Rhône » du 23 au 31 juillet pour l'inauguration du port, la participation au XI^{ème} Rallye Fluvial organisé par l'ACN, partenaire de l'exposition Des Forêts et des Hommes de Yann Arthus Bertrand, etc.

La vedette accueillera à cette occasion des réunions, des séminaires, des soirées à destination de tous les interlocuteurs partenaires privés et publics de VNF.

Fluvialement !

